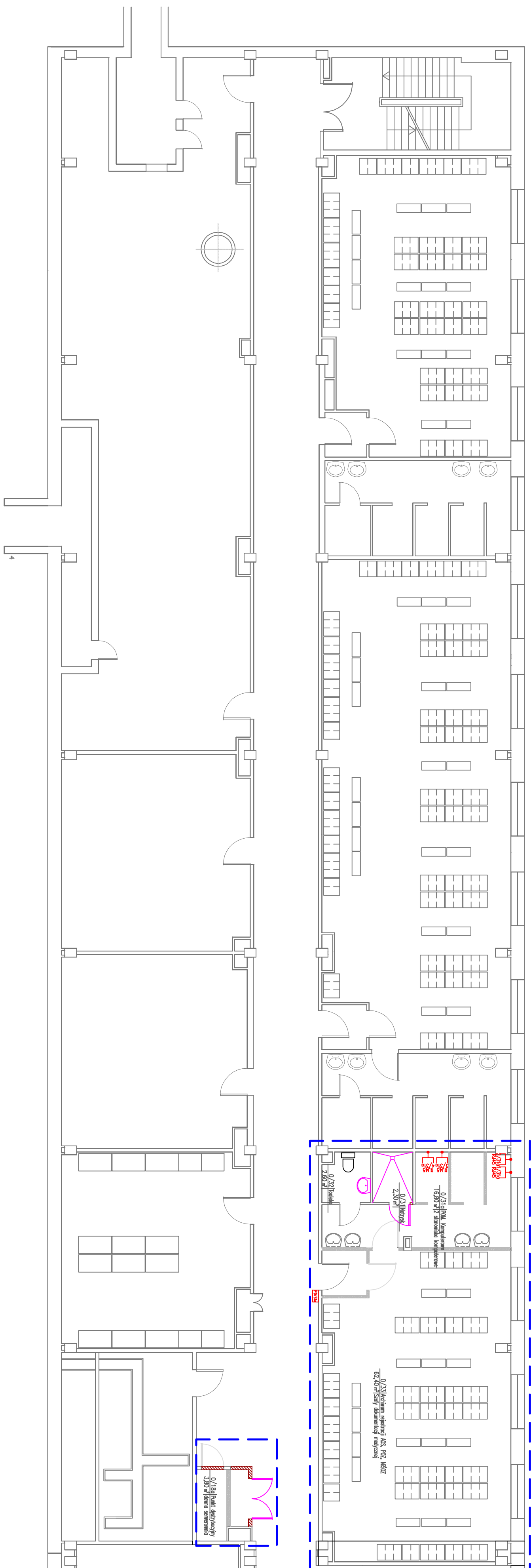


Okablowanie strukturalne – rzut piwnic blok "D" strona lewa




## RZUT PIWNICY – OKABLOWANIE STRUKTURALNE

LEGENDA:

- The diagram shows a central medical device with several components and their functions:

  - LPD-X**: Lokalny Punkt Dystribucyjny – wyszła szafa RACK 19" U15
  - RP-X**: Proj. punkt rejestracji pacjenta – Automat biletowy, wolnostojący Q-Slim 17"
  - BRXV**: Proj. ekran główny – Main Display LED 43"
  - WZ-X**: Proj. ekran identyfikacji pomieszczenia – Desk Display Standard 18,5"
  - PROJ**: Proj. gniazdo internetowe RJ45 – oznaczenie jednego modułu RJ45
  - PROJ**: Proj. punkt dostępu gabinetu – Zamek szafowy
  - WPN/VN**: Proj. punkt dostępu sieci bezprzewodowej – Hotspot

- Obszar objęty opracowaniem
- Ściany istniejące
- Ściany do wyburzenia
- Ściany projektowane
- Nowoprojektowane elementy wyposażenia

Investor:	Sądecki Rynek Spółka Wydawnicza im. Józefa Jana Pawła II w Zamościu		
Adres:	ul. Al. Józefa Pawła II 10, 22-400 Zamość		
Opis obiektu:	23-000 kmetr, ul. Lwowska 139 tel. 791-641-120; 791-022-082		
Tenent:	Wykonanie remontu Blasu D w Samodelnym Spółku Wydawnictwa im. Józefa Pawła II w Zamościu – obiektem strukturalne		
Localizacja:	ul. Al. Józefa Pawła II 10, 22-400 Zamość	dz. nr met. 84/7, dopb. Miasto Zamość	
Sutun:	Projekt wykonany	Branża:	Interiornizacja
Projekant:	mgr inż. Krystof Kępcinski	Wzupracownik:	Podpis:
Spowolnienie:	mgr inż. Tomasz Kopeć	UW/132/PWOE/10	01.2018
Stano:	Wzupracownik		
1:100	RZUT PIWNICY – OKABLOWANIE STRUKTURALNE	Nr rysa:	I-1